



# 2025年度下期 高校生募集要項

## 奨学金の目的

似鳥国際奨学財団は、人のため・世のために役に立ちたいと、夢に向かってチャレンジし、学業に励む人を応援します。『学力優秀』と『志操堅実』の両方を兼ね備えながらも、経済的に困窮している方を支援してまいります。

## 奨学金制度の概要

- ①支給金額：月額3.5万円（給付型）
- ②支給期間：2025年10月～2026年9月（支給期間中に卒業する人は、卒業月まで）
- ③支給方法：お振込み ※支給開始は、2025年11月（10月分は、11月にまとめて支給）
- ④採用人数：最大330名（上期・下期合わせて）
- ⑤募集期間：2025年2月21日（金）～2025年5月21日（水）13：00まで

## 応募資格

- 下記の①～③の項目に全て該当する者とする。（全ての資格は、2025年10月1日（水）時点）
- ①国籍：日本国籍を有する人  
 <外国籍を有する場合>在留資格が、『永住者』または『定住者』の人は応募可能
  - ②家庭状況：ひとり親家庭（父子家庭・母子家庭など）
  - ③年齢・在籍課程・学年：
    - 【高等学校】 18歳以下で、日本国内の高等学校（全日制）の1～3年に在籍予定の者
    - 【高等専門学校】 18歳以下で、日本国内の高等専門学校（本科）の1～5年に在籍予定の者（4～5年のみ）20歳以下まで応募可能

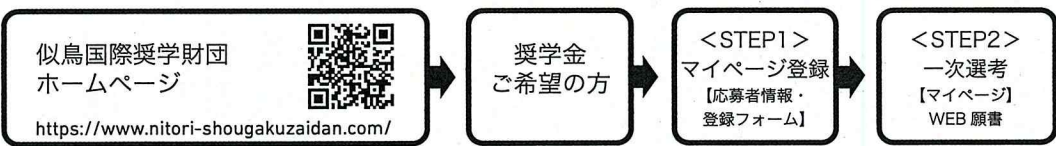
## 支給条件等

- ①他奨学金との重複受給について：他奨学金との重複受給は可能
- ②奨学金の支給について：下記の（ア）～（ウ）全ての項目の条件を満たした人に奨学金を支給
  - （ア）日本国内に居住している
  - （イ）期限内にレポートの提出（400字程度を2カ月に1回）
  - （ウ）交流会の参加（年1回、10月～12月頃予定）

## 応募方法および選考スケジュール

- ①応募方法：
  - <STEP1>当財団のホームページからマイページ登録を行ってください。（5月21日（水）13：00まで）
  - <STEP2>マイページから一次選考のWEB 願書を実施してください。（5月21日（水）23：59まで）

校内OK



②選考スケジュール（選考内容・時期は目安となるため、変更となる可能性があります。）

選考段階	選考内容	選考時期	結果通知（予定）
マイページ登録	<STEP1>応募者情報・登録フォーム	～5月21日（水）13：00まで	—
一次選考	<STEP2>WEB 願書	登録後～5月21日（水）23：59まで	6月上旬
二次選考	WEB テスト・性格検査	6月上旬	6月下旬
三次選考	書類審査・オンライン面接	6月下旬～7月中旬	8月上旬

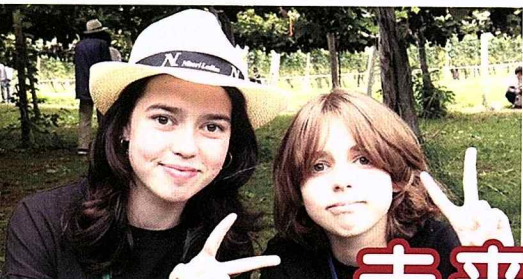
## 個人情報の取扱いについて

当財団は、応募者から提供を受けた個人情報について、その利用目的を選考及び奨学金給付事業を遂行するために必要となる業務に限定するとともに、「個人情報の取扱いに関する基本方針 (https://www.nitori-shougakuzaidan.com/privacy/)」に従い、適切に管理いたします。



2025年度下期

# 似鳥国際奨学財団 奨学生募集



未来は自分で創るもの

## 返済不要 給付型奨学金

年間採用人数

来日 留学生 **150名**

月額 **6~8万円**

年間採用人数

大学生 **300名**

月額 **5~8万円**

↑人材含む

年間採用人数

高校生 **330名**

月額 **3.5万円**

年間採用人数

中学生 **170名**

月額 **3万円**

募集期間: 2025年 **5月21日(水) 13時**まで

ホームページにて募集中

似鳥国際奨学財団



## 女子奨学生専用二トリハウス入居者募集

二条(京都)

※家具・家電付き



お部屋



キッチン

住所: 京都府京都市中京区西ノ京池ノ内町

交通: JR山陰本線二条駅徒歩5分

居室面積: 1K 24㎡ 家賃月額: 35,000円



西台(東京)

※家具・家電付き



お部屋



シェアスペース

住所: 東京都板橋区高島平

交通: 都営地下鉄三田線西台駅徒歩5分

居室面積: 1R 14㎡ 家賃月額: 30,000円

