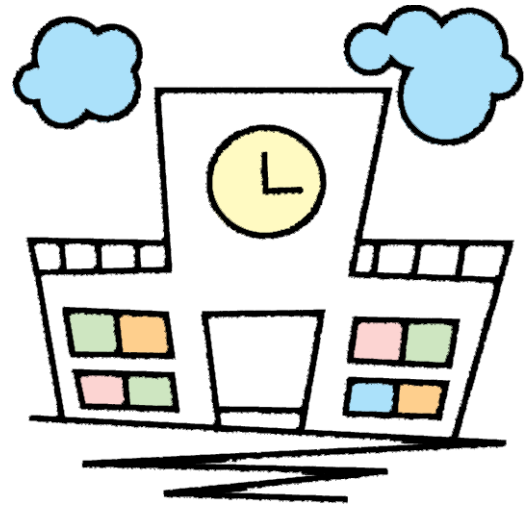
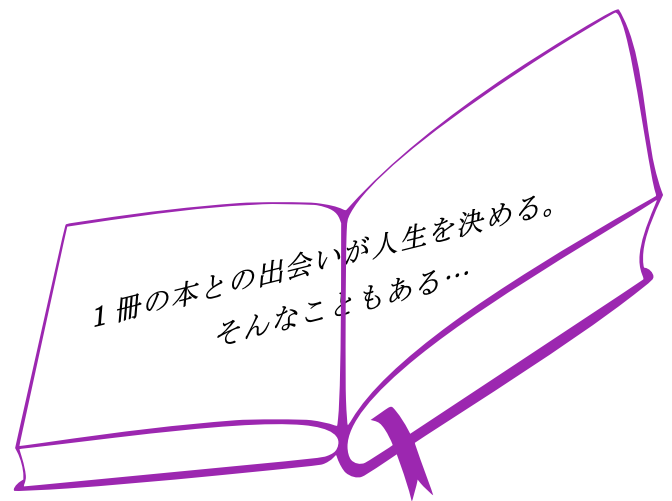


図書館案内 ようこそ

小野高等学校図書館へ



利用時間帯	… 昼休み・放課後（17時まで） （自習室利用時間も同じ）
貸出期間	… 2週間（休業中は始業式まで）
貸出冊数	… 5冊（休業中は10冊まで）



★本の借り方★

生徒・職員すべて貸出しカード(バーコード)が用意されています。

借りたい本が決まったら、カウンターへ行き、図書当番・司書の先生に名前を伝えてバーコードで貸出し処理をしてください。

★本の返し方★

図書館の入口、図書カウンターに設置してあるカゴの中に入れるだけです。

★予約★

貸出中の本は、PCで優先的に予約ができます。カウンターで手続きしてください。

★リクエスト★

読みたい本、購入してほしい本がある人は、館内のリクエストカードに記入するか、各自タブレットからリクエストしてください。絶対に購入できるとは限りませんが、皆さんの声を反映した選書していく努力をしています。

★レファレンス(調べもの)相談★

調べたいことが載っている本、探している本、探求のテーマに関する本、利用時に困ったことがあれば、いつでも気軽に声をかけてください。本のこと以外でも、皆さんの利用のお手伝いをいたします。

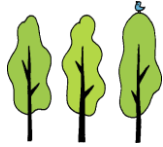
館内マナー

- ほかの人の迷惑にならないようにおしゃべり・飲食は禁止です。
- 1冊しかない蔵書が多いため、返却期間は必ず守りましょう。
- 本は必ず元あった場所へ返却すること。

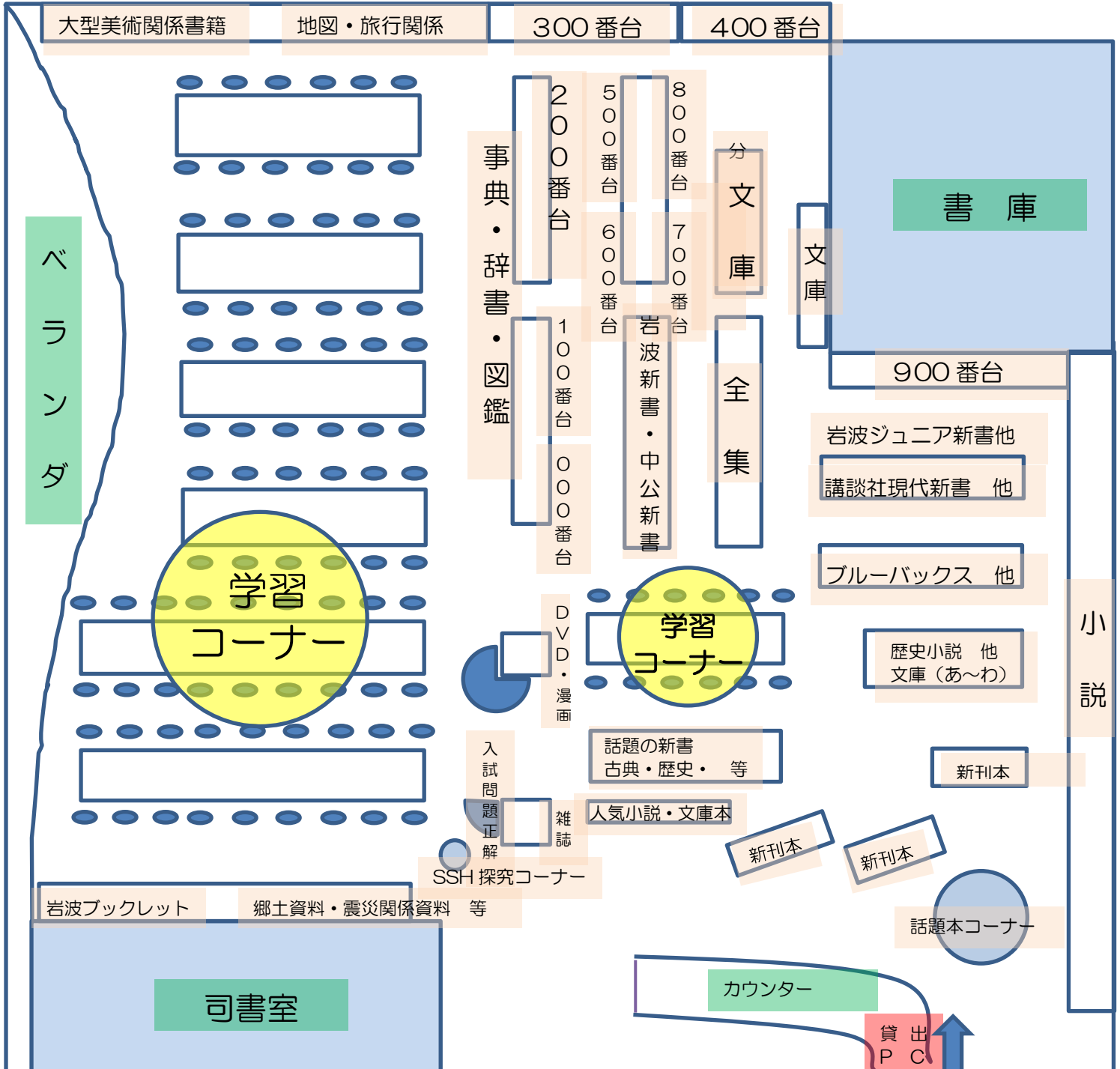
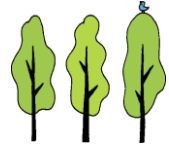


HyogoPrefecturalSeniorHighSchool

兵庫県立小野高等学校



図書館 MAP



W
C

日本十進分類法 (NDC)	
000 総記	500 技術・工学
100 哲学	600 産業
200 歴史	700 芸術・美術
300 社会科学	800 言語
400 自然科学	900 文学
500 技術・工学	