



NISHINOMIYA KURAKUEN

普通科
文理探究科



学びの特色

- プログラミングに力点を置いた探究活動
- 幼小中学校と連携した課題解決学習
- 国際交流による英語活用能力の育成
- 個性を尊重した系統的なキャリア教育
- 地域ふれあい活動等の体験活動

兵庫県立
西宮苦楽園高等学校
(仮称)

スクールミッション

「理想を求め 敬愛を深め 真実を究める」の理念のもと、グローバルな課題に果敢に挑戦しようとする勇氣、対話力、創造性を備え、自己の幸福を追求しつつ社会に貢献できる人材を育成する。

教育活動の特色

文理探究科[1クラス]

- 海外提携校との交流を軸としてグローバルな視点で行う課題探究的な学び
- 大学・企業と連携・協働し、身近な課題解決に向けたもの・ことづくりを通じた探究的な学び
- デジタル技術を活用した探究的な学び
- たくましく生きる力を育むための学校行事等の充実・発展

普通科[5～7クラス]

- 「知識・技能」、「思考力・判断力・表現力等」を身につけるための充実した教科指導による確かな学力の育成
- 海外研修、留学制度、姉妹校提携等を通じた国際交流の推進
- 地域との相互連携の推進
- たくましく生きる力を育むための学校行事などの充実・発展

文理探究科とは、特定の教科を重点的に学ぶ専門学科とは異なり、国・数・理・社・外などの普通教科を中心に学びながら、教科で学んだことを横断的に結びつけ、地域や社会の課題を発見し、課題の解決に取り組む探究活動を実施する新しい学科です。詳細は文理探究科リーフレットをご覧ください。

入学生の受入れ方針



アドミッションポリシー

●文理探究科

- ①グローバルな視点で自ら課題を見つけ、ICTやプログラミングを活用し、意欲と発想力を持って自己実現に向けて果敢に挑戦する生徒
- ②多様性を認め合い、多面的・多角的に物事をとらえることのできる生徒
- ③自分自身を客観的に把握し、状況に応じて適切に判断・行動できる創造性豊かな生徒

●普通科

- ①自己実現に向け、意欲と創造力をもって粘り強く挑戦する生徒
- ②多様性を認め合い、思いやりに満ちた人間関係を築こうとする態度を持った個性豊かな生徒
- ③基礎・基本の学習を大切にし、継続的に取り組もうとする生徒

デジタルテクノロジー×グローバル×大学・地域 探究活動を軸に新しい学びに取り組みます!

＼このような生徒を育成します／

グラデュエーションポリシー

- ① 社会の急速な情報化に対応しながら、主体的・創造的にデジタルテクノロジーを活用し、様々な課題を解決できる
- ② 確かな学力と論理的思考力を身につけ、多様な社会を切り拓くリーダーシップを備える
- ③ 主体的に学び続け、幅広い知見と多面的・包括的な視野および行動力を備える
- ④ 高いレベルの実践的英語活用能力を備え、将来グローバル社会で活躍できる
- ⑤ 多様性豊かな社会で、自他の生命と人権を尊重し、思いやりと共生・協働の心を持つ

＼教育課程の編成方針／

カリキュラムポリシー

- ① グローバルな視点での体験的かつ継続性のある課題探究的な学び
海外提携校との交流、オンライン会議等
- ② 身近な問題解決、もの・ことづくりを通じた探究活動
地域の教育機関・大学・企業と連携・協働
- ③ デジタルテクノロジーを活用した教育活動
探究的な学びを支えるAI・プログラミング・SNS・3Dプリンタ・ドローンなどの活用
- ④ 生徒の興味・関心・適性に応じた多様な進路の実現
必要な情報や体験活動等の機会を早期提供、多様な選択科目の開設



第1学年

	1	2	3	4	5	6	7	8	9	10	11	12	13	14	15	16	17	18	19	20	21	22	23	24	25	26	27	28	29	30	31	32	
文理探究科	現代の国語	言語文化	歴史総合	地理総合	数学I			数学A			物理基礎	生物基礎	体育			保健	芸術 音楽I 美術I 書道I	英語 コミュニケーションI	論理・表現I	情報I	学校設定科目	総合	L	H	R	(1)	(1)	(1)					
単位数	(2)	(2)	(2)	(2)	(3)			(2)			(2)	(2)	(3)			(1)	(2)	(2)	(2)	(2)	(2)	(1)	(1)	(1)									

第2学年

	1	2	3	4	5	6	7	8	9	10	11	12	13	14	15	16	17	18	19	20	21	22	23	24	25	26	27	28	29	30	31	32
文理探究科	論理国語	古典探究	公民共	日本史探究	世界史探究	物理	数学発展	数学II			化学基礎	体育	保健	英語 コミュニケーションII	論理・表現II	家庭基礎	学校設定科目	総合	L	H	R	(1)	(2)	(1)								
	(2)	(2)	(2)	(2)	(2)	(2)	(3)			(2)	(2)	(2)	(1)	(4)	(2)	(2)	(1)	(2)	(2)	(2)	(1)	(2)	(1)									

第3学年

	1	2	3	4	5	6	7	8	9	10	11	12	13	14	15	16	17	18	19	20	21	22	23	24	25	26	27	28	29	30	31	32
文理探究科	論理国語	古典探究	日本史探究	世界史探究	理科発展	数学III			数学II	数学C	体育	英語 コミュニケーションIII			論理・表現III	制作と発信	コンテントツの 〜情報研究	選択III	選択IV	学校設定科目	総合	L	H	R	(1)	(1)	(1)					
	(2)	(2)	(4)	(4)	(4)	(3)			(2)	(2)	(2)	(4)			(2)	(2)	(2)	(4)	(4)	(1)	(1)	(1)										



選択III	選択IV
実践数学 実践英語II ファッション造形基礎 MOVIE ENGLISH マルチメディア表現 地域貢献	応用情報 国語表現 倫理 美術探究 書道探究 リスニング リクレーション 情報と表現

学校設定科目 …プログラミング・アート I, II, III

総合的な探究の時間 …TGAL I, II, III

※教育課程、選択科目は変更の可能性があります

第2学年より文系・理系を選択し、興味・関心・適性に応じた多様な進路実現

このような生徒を育成します！

Graduation Policy

- ①主体的に学び続け、社会の変化や問題解決に対応できる創造性豊かな生徒
- ②自己有用感・自己肯定感を高め、規範意識・リーダーシップ・自主性・自立心を持った生徒
- ③自他の生命と人権を尊重し、思いやりと協働・共生の心をもって目標を達成する生徒
- ④様々な教育活動を通じて、挑む力・努力する力を持つ生徒

Education Course Composition Policy

Curriculum Policy

- ①基礎・基本の定着と基礎学力の向上
少人数授業や習熟度別授業等、個に応じた学習指導
- ②生徒の興味・関心・適性に応じた多様な進路の実現
必要な情報や体験活動等の機会を早期提供、多様な選択科目の開設
- ③体系的な探究活動
教育系・自然科学系等の分野に関して、地域の大学や企業と連携
- ④プログラミング能力、ICT活用能力の向上を図る充実した教育活動
- ⑤インクルーシブ教育の実施



第1学年

	1	2	3	4	5	6	7	8	9	10	11	12	13	14	15	16	17	18	19	20	21	22	23	24	25	26	27	28	29	30	31	32	
普通科	現代語文	現代語文	現代語文	現代語文	現代語文	現代語文	現代語文	現代語文	現代語文	現代語文	現代語文	現代語文	現代語文	現代語文	現代語文	現代語文	現代語文	現代語文	現代語文	現代語文	現代語文	現代語文	現代語文	現代語文	現代語文	現代語文	現代語文	現代語文	現代語文	現代語文	現代語文	現代語文	現代語文
単位数	(2)	(2)	(2)	(2)	(2)	(2)	(2)	(2)	(2)	(2)	(2)	(2)	(2)	(2)	(2)	(2)	(2)	(2)	(2)	(2)	(2)	(2)	(2)	(2)	(2)	(2)	(2)	(2)	(2)	(2)	(2)	(2)	

第2学年

	1	2	3	4	5	6	7	8	9	10	11	12	13	14	15	16	17	18	19	20	21	22	23	24	25	26	27	28	29	30	31	32	
文	論語	古典探究	古典探究	古典探究	古典探究	古典探究	古典探究	古典探究	古典探究	古典探究	古典探究	古典探究	古典探究	古典探究	古典探究	古典探究	古典探究	古典探究	古典探究	古典探究	古典探究	古典探究	古典探究	古典探究	古典探究	古典探究	古典探究	古典探究	古典探究	古典探究	古典探究	古典探究	古典探究
理	論語	古典探究	古典探究	古典探究	古典探究	古典探究	古典探究	古典探究	古典探究	古典探究	古典探究	古典探究	古典探究	古典探究	古典探究	古典探究	古典探究	古典探究	古典探究	古典探究	古典探究	古典探究	古典探究	古典探究	古典探究	古典探究	古典探究	古典探究	古典探究	古典探究	古典探究	古典探究	古典探究
単位数	(2)	(2)	(2)	(2)	(2)	(2)	(2)	(2)	(2)	(2)	(2)	(2)	(2)	(2)	(2)	(2)	(1)	(2)	(2)	(2)	(2)	(2)	(2)	(2)	(2)	(2)	(2)	(2)	(2)	(2)	(2)	(2)	(1)

2年

	選択Ⅰ	選択Ⅱ
実践国語	実践英語Ⅰ	実践英語Ⅱ
数学B	美術総合	音楽総合
書道Ⅱ	ライデザイン	ライデザイン
フードデザイン		スポーツⅠ
時事英語		



第3学年

	1	2	3	4	5	6	7	8	9	10	11	12	13	14	15	16	17	18	19	20	21	22	23	24	25	26	27	28	29	30	31	32	
文	論語	古典探究	古典探究	古典探究	古典探究	古典探究	古典探究	古典探究	古典探究	古典探究	古典探究	古典探究	古典探究	古典探究	古典探究	古典探究	古典探究	古典探究	古典探究	古典探究	古典探究	古典探究	古典探究	古典探究	古典探究	古典探究	古典探究	古典探究	古典探究	古典探究	古典探究	古典探究	古典探究
理	論語	古典探究	古典探究	古典探究	古典探究	古典探究	古典探究	古典探究	古典探究	古典探究	古典探究	古典探究	古典探究	古典探究	古典探究	古典探究	古典探究	古典探究	古典探究	古典探究	古典探究	古典探究	古典探究	古典探究	古典探究	古典探究	古典探究	古典探究	古典探究	古典探究	古典探究	古典探究	古典探究
単位数	(2)	(2)	(2)	(2)	(2)	(2)	(2)	(2)	(2)	(2)	(2)	(2)	(2)	(2)	(2)	(2)	(2)	(2)	(2)	(2)	(2)	(2)	(2)	(2)	(2)	(2)	(2)	(2)	(2)	(2)	(2)	(2)	(2)

3年

	選択Ⅰ	選択Ⅱ	選択Ⅲ	選択Ⅳ
数学C	理科発展	実践英語Ⅱ	実践英語Ⅲ	応用情報
発展古典	発展日本史	実践英語Ⅳ	実践英語Ⅴ	国語表現
発展公共	発展世界史	MOVIE ENGLISH	MOVIE ENGLISH	倫理
国際事情研究	国際事情研究	スポーツⅡ	スポーツⅢ	美術探究
保育基礎	英語会話	地域貢献	地域貢献	書道探究
情報デザイン				リスニング
				プレゼンテーション
				情報と表現

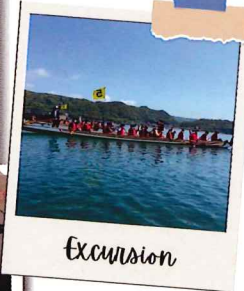
※教育課程、選択科目は変更の可能性があります

＼たくましく生きる力を育む／

学校行事

1 学期

- ・遠足(4月・1, 2, 3年)
- ・文化祭×北高祭(6月)
- ・球技大会(7月・3年)
- ・卒業研究発表デー(7月・3年)
- ・夏季補習(7, 8月・希望者)
- ・英語語学研修(8月・文理探究科1年・普通科希望者)
- ・オーストラリア海外研修(8月・希望者)

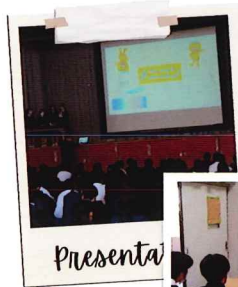


Excursion



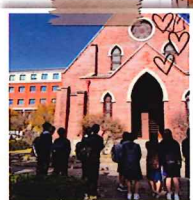
2 学期

- ・体育大会(10月)
- ・大学見学会(11月・1年)
- ・修学旅行(11月・2年)
- ・球技大会(12月・1, 2年)



3 学期

- ・探究発表デー(1月・1, 2年)



Sports Festival

※学校行事は西宮北高校の生徒と一緒にいきます。

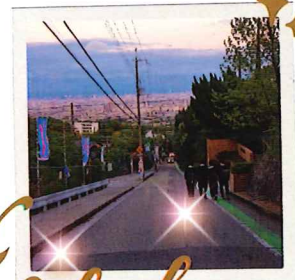
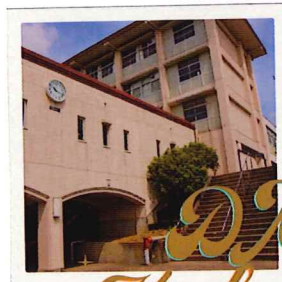
※写真はイメージです。

＼新しい設備が導入されます／

施設・設備の充実

新しい施設の建設や校舎改修工事が行われます。
より快適な学習環境で学校生活を送ることができます。

- 講義棟建設
- 第2PCルーム(探究ルーム)
- 校舎内トイレ・外壁改修
- 教室棟改修・教室エアコン設置
- テニスコート/ハンドボールコート整備



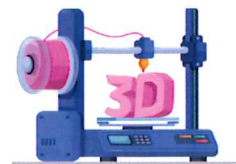
DX
High School

＼令和6年度文部科学省指定校／

●「DXハイスクール」とは、成長分野を支えるデジタル人材の育成のためのデジタル教育の拠点校です。これにより、今後デジタル系を含む学部、理系学部の大学への進学希望者の進路を応援します。

●本校でも、学びに必要な最先端機器を整備し、文理横断的・探究的な学びを展開します。すべての生徒がICT機器を活用して、探究的な学びを行うことができます。

- 例 ・ハイスパックPC・3Dプリンタ ・プロジェクションマッピング投影機
・プログラミング用ロボット・ドローン・VRゴーグル・360°カメラ など



学校生活

文化祭や体育大会など、学校生活は3学年揃って実施します。
西宮北高校の先輩が西宮苦楽園高校の皆さんをお待ちしています。



見晴らし最高！
げんこつ広場で
みんなでランチ



職員室前のフリースペース！
先生に質問しやすく自習に最適！



※学校生活は西宮北高校の生徒と一緒にいきます。

部活動

運動部

野球部、サッカー部、陸上競技部、テニス部、水泳部、バスケットボール部、バレーボール部、ダンス部、卓球部、バドミントン部、剣道部、ハンドボール部

文化部

吹奏楽部、茶道部、放送部、科学研究部、美術部、天文部、文芸部、写真部、DX部(新設予定) (*プログラミング・ドローン等の情報技術を用いた活動、大会参加を行う部活動です。)

制服が新しくなります！

制服（標準服）

「標準服制度」を導入します。式典・学校行事等、学校が指定する日に標準服(制服)を着用します。それ以外の日は自由服での登校ができます。カバン・靴・靴下も自由に選択できます。新しい制服はオープンハイスクール・学校説明会でお披露目します。

キャリアガイダンス

「大学見学会」「進路探究模擬授業」「進路講演会」「卒業生進路を語る会」などの進路行事のほか、県庁インターンシップ、進学講演会、看護・医療系ガイダンスなどを実施予定。

良質な体験・情報を早期に提供し、皆さんの進路をサポートします。

大学入試合格実績

(令和2～5年度 県立西宮北高校)
・大阪大 ・神戸大 ・筑波大 ・東北大 ・信州大
・大阪公立大 ・兵庫県立大 ・兵庫教育大
・大阪教育大 ・神戸市外国語大 等
国公立大 計59名

他にも令和5年度は関関同立のべ100名！
早稲田大学、上智大学、明治大学等の関東私大の合格者も多数！

兵庫県立西宮苦楽園高等学校 (仮称)
普通科(学力検査)・文理探究科(推薦入試)
〒662-0082 兵庫県西宮市苦楽園二番町16-80
TEL 0798-71-1301

県立西宮北高等学校・県立西宮甲山高等学校発展的統合校開設準備委員会

