

第12回

# みんなのアート展

The Exhibition of Art Objects by School Children with Special Needs in Hyogo Prefecture

兵庫県特別支援学校等作品展

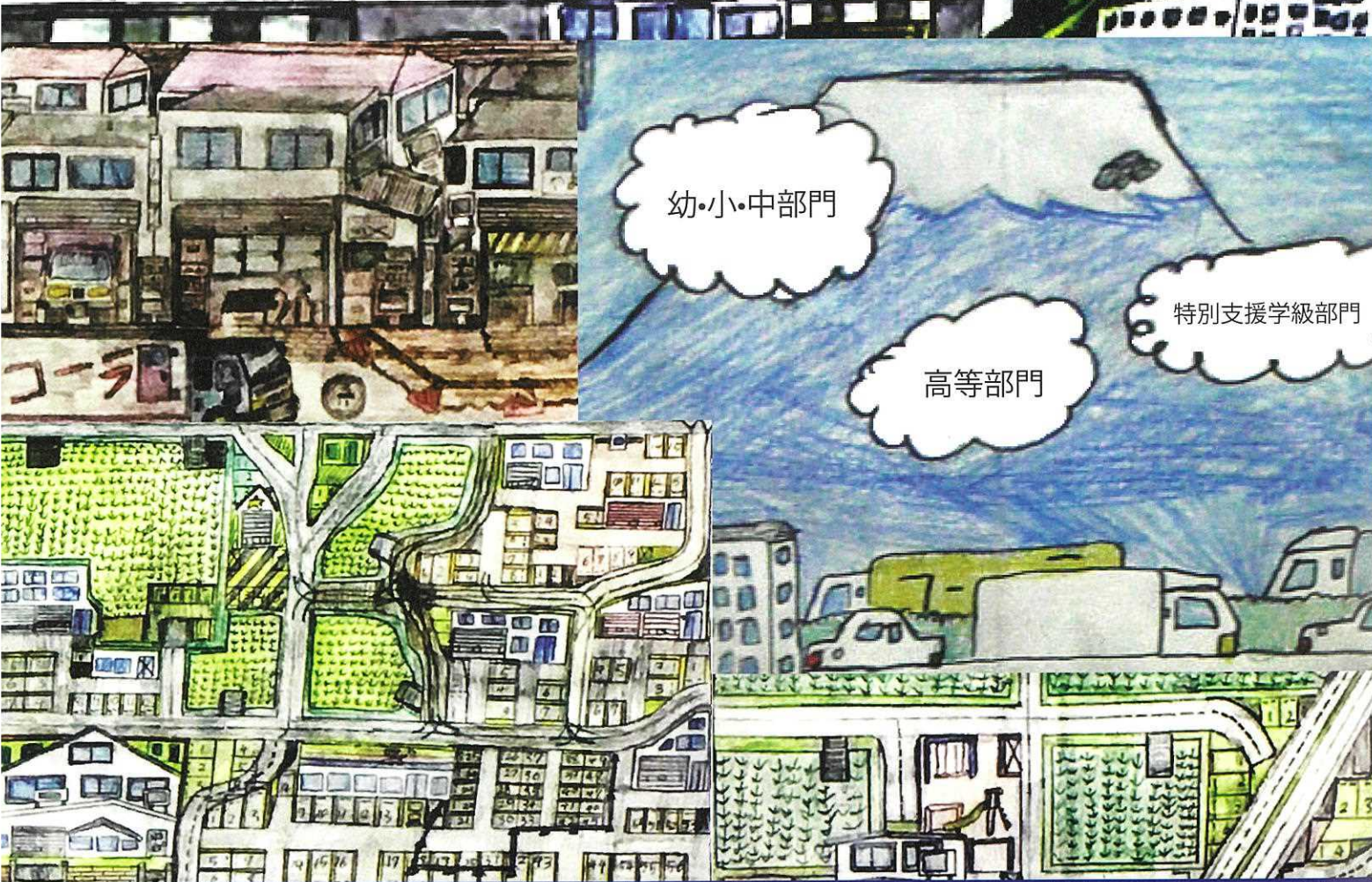


兵庫県立美術館ギャラリー棟 3F ギャラリー

平成28年12月14日(水)～12月18日(日)

10:00～17:00 (最終日は14:30まで)

入場無料 admission free



- 主催 兵庫県教育委員会
- 共催 兵庫県立美術館
- 後援 兵庫県、神戸市、兵庫県市長会、神戸市教育委員会、公益財団法人兵庫県芸術文化協会、公益財団法人兵庫県手をつなぐ育成会、公益財団法人兵庫県身体障害者福祉協会、社会福祉法人兵庫県社会福祉協議会、一般財団法人兵庫県肢体不自由児者協会、社会福祉法人兵庫県視覚障害者福祉協会、公益社団法人兵庫県聴覚障害者協会、兵庫県教育研究会美術・工芸部会、兵庫県特別支援教育振興会
- 事務局 兵庫県いなみ野特別支援学校 〒675-1114 加古郡稲美町国安 1284-1  
TEL 079-492-6161 FAX 079-492-6162
- 会場 兵庫県立美術館ギャラリー棟  
神戸市中央区脇浜海岸通1丁目1番1号 TEL 078-262-0901  
【電車】阪神岩屋駅(兵庫県立美術館前)から南に徒歩約8分、JR神戸線灘駅から南へ徒歩約10分  
阪急神戸線王子公園駅から南西に徒歩約20分  
【車】阪神高速神戸線摩耶ランプから国道2号線を西へ、岩屋中町4交差点を南へ。摩耶ランプから約5分

兵庫県特別支援学校等作品展は、障害のある幼児・児童・生徒に作品を発表することの喜びを感じてもらい、作品発表を通じて県民に特別支援教育への理解を深める機会をつくり、障害のある幼児・児童・生徒の自立と社会参加の促進、共生社会の実現に寄与することを目的に行うものです。