



GLiS 通信 第1号

発行 令和6年4月26日



GLiS Life has started!
Let's make your GLiS life colorful!



GLiS の1年です。

この1年、プログラムが盛りだくさんです！ Seeing is believing！（一見は百聞に如かず）
どのプログラムも参加して自分の目で見て感じることで、新たな気づきや発見に出会えます。
そして、県立伊丹高校のGLiS生は、成長していきます。

79th GLiS students,
Join these programs and grow yourself!!!

日程	内容	GLiS 委員 員 (1,2年)	S 探究 I (1年生)	S 探究 II (2年生)
4/4	GLiS 生による引き継ぎプレゼン		○	
県伊祭	チャイルドスポンサーシップ募金フリーマーケット (生徒会協賛)	○		
7/31~ 8/1	GLiS サマー防災キャンプ	○		
9月末	科学探究講座 JAXA 講演会「ロケット開発と研究者」		○	
10/22	科学探究講座 SPring-8 訪問		○	
11月上旬	京都大学学びコーディネーター出前授業		○	
11月下旬	京都大学院生ポスターセッション		○	
11/8	GLiS スターウォッチング 2024 一般公開	○		
12月特編	1・2年 GLiS サイエンス×探究 合同総探		○	○
12月特編	サイエンス×探究 web 発表会			○
12月特編	企業訪問		○	
3月特編	英語科学実験講座		○	
3月特編	JICA 関西訪問		○	

※ 日程やプログラムは一部変更になることもあります。

GLiS 委員も活動開始！



GLiS 委員の魅力は？ 「自分たちのアイデアを形にするところ」

自分たちでアイデアを出しながら行事を運営します。

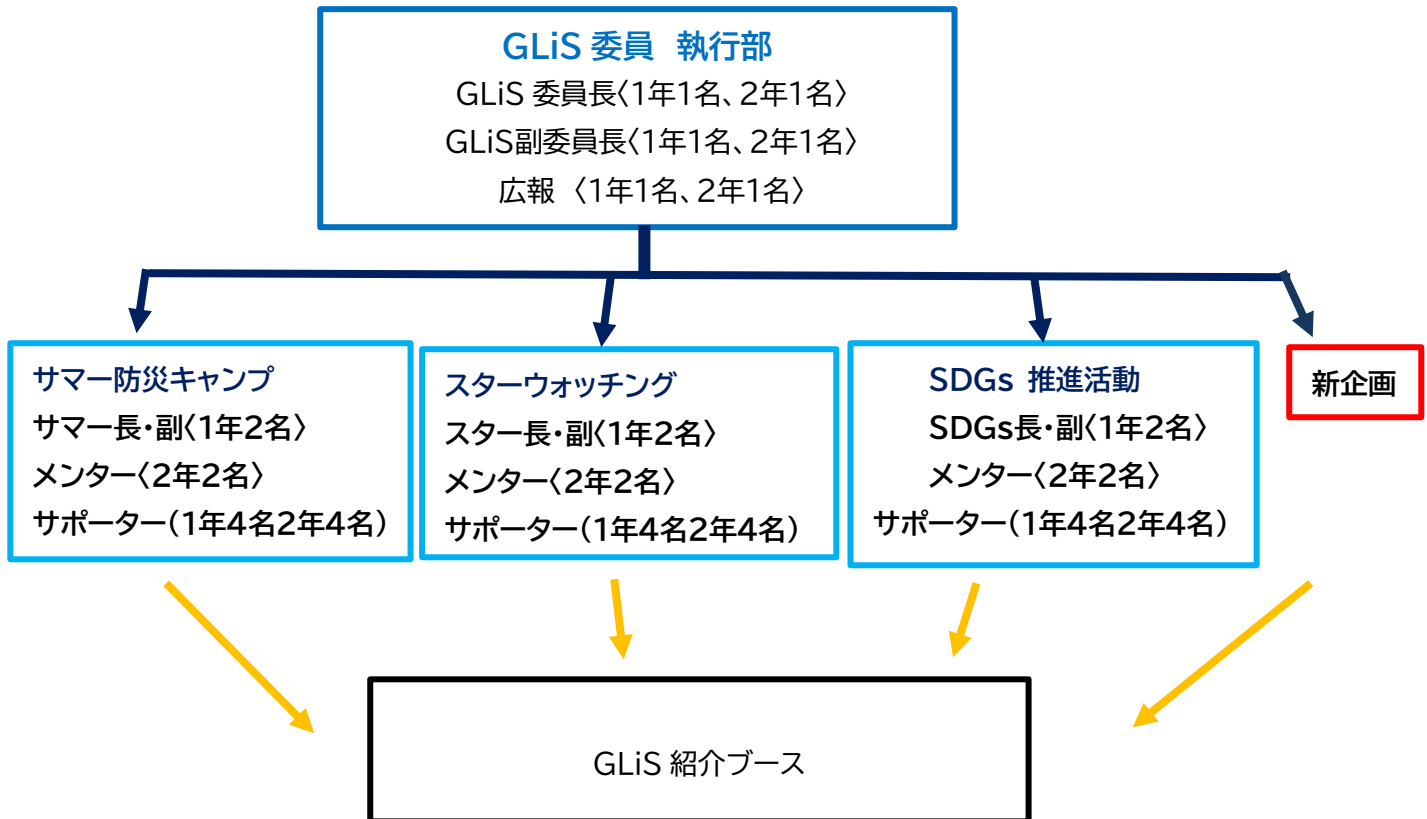
GLiS 委員会活動って？

「県伊祭フリーマーケット」、「サマー防災キャンプ」、「スターウォッチング」

「GLiS 紹介ブース」を運営します。

(これに加えてみんなのアイデアで行事を充実させていきましょう。)

GLiS 委員会の構成は？



各部門 役割

1. GLiS 委員 執行部 (GLiS 長・副+広報)

各プログラム運営会議に各学年1名参加

執行部内で会議内容を共有

新企画案について実行の可能性を議論する。



みんなでやるからこそ楽しい！

2. 広報

インスタグラムなどでの GLiS 活動発信(ただし、記事作成のみ。)

発信は GLiS 類型の先生)

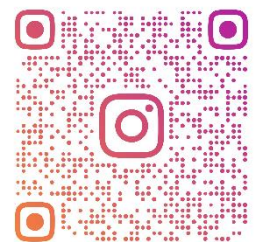
イベントの集客

オープンハイスクールの紹介ブース

3. 各プログラム

(1年)企画考案&プログラム代表 (2年)企画考案&アドバイス

※サポーターは、会議に参加し、企画考案、プログラム作成において、各パート長、副、メンターをサポートする。



KENITA_GLIS