

記者発表（発表・資料配布）				
月/日 (曜日)	担当課(室) 班名	電話番号 (直通)	発表者名 (担当主幹名)	その他の発表先 配布
5/25 (木)	高校教育課 教育指導班	内線 5736 (078-362-9444)	新谷 浩一 (岡崎 俊宏)	

令和5年度兵庫県公立高等学校入学者選抜実施結果

1 入学者選抜の概況

実施時期	実施方法	区分	学科	学校数	定員	受検者数	合格者数	
2月	推薦入学	全日制	普通科	単位制	8	(±0) 1,100	(-45) 1,717	(±0) 1,100
				コース	19	(±0) 840	(+100) 1,032	(-5) 787
				連携型 中高一貫	2	(±0) 60	(+6) 48	(+3) 43
			専門学科	55	(±0) 3,980	(-151) 4,714	(-56) 3,658	
			総合学科	15	(±0) 1,600	(+131) 2,001	(-19) 1,542	
			推薦計	94	(±0) 7,580	(+41) 9,512	(-77) 7,130	
			特色選抜	全日制	普通科	58	(+6) 1,654	(+71) 1,981
	計				139	(+6) 9,234	(+112) 11,493	(-86) 8,631
	I期試験	定時制	多部制 (普通科・工業科)	4	(-8) 584	(+40) 612	(+52) 464	
	合計				143	(-2) 9,818	(+152) 12,105	(-34) 9,095
3月	学力検査	全日制	普通科	101	(+6) 17,556	(-174) 18,124	(-30) 17,008	
			専門学科	33	(+63) 2,689	(-36) 2,570	(-33) 2,331	
			総合学科	15	(+19) 1,658	(+137) 1,873	(+40) 1,608	
			計	137	(+88) 21,903	(-73) 22,567	(-23) 20,947	
		定時制	昼・夜間	19	(±0) 1,560	(+129) 914	(+81) 864	
			多部制 II期試験A	4	(-52) 272	(-11) 152	(±0) 135	
		合計				160	(+36) 23,735	(+45) 23,633
総計				162	(±0) 33,160	(+197) 35,738	(+24) 31,041	

2月	外国人特別枠選抜	全日制	総合学科/ 普通科単位制	5	(±0) 15	(+9) 18	(+5) 14
----	----------	-----	-----------------	---	------------	------------	------------

※（ ）は、昨年度との増減である。

学校数の計の欄は、複数学科で選抜を実施する学校の場合、各学科を併せて1校としている。

3月実施の定員は、2月実施後に確定した実募集人数である。

定時制の受検者数及び合格者数は、再募集を含んでいる。

推薦入学の受検者数及び合格者数は、特別選抜を含んでいない。

学力検査の受検者数及び合格者数は、追検査を含んでいない。

2月推薦入学・特色選抜で定員の100%を募集しない学校では、定員に満たなかった人数を、3月学力検査の定員に加えているため、定員の総計は2月、3月の定員の合計と一致しない。

2 推薦入学等の実施状況

(1) 推薦入学

①実施日 2月15日実施（一部は16日も実施）

②実施校 94校 165学科等

③合格者数等

区分	令和5年度	令和4年度	増減
定員	7,580	7,580	±0
受検者数	9,512	9,471	+41
合格者数	7,130	7,207	-77
倍率	1.33	1.31	+0.02

※倍率は、受検者数÷合格者数である。

④学科別合格者数等

	学科名等	募集定員		志願者数	受検者数	合格者数	R5 倍率	R4 倍率
		定員	推薦定員					
専門学科	農業科	880	440	436	435	353	1.23	1.35
	工業科	2,480	1,260	1,363	1,362	1,132	1.20	1.23
	商業科	1,520	840	1,070	1,069	801	1.33	1.34
	家庭科	200	100	124	124	97	1.28	1.58
	福祉科	120	120	90	89	89	1.00	1.00
	水産科	40	20	30	30	20	1.50	1.70
	看護科	80	80	81	80	79	1.01	1.06
	音楽科	40	40	36	35	35	1.00	1.00
	美術科	40	40	71	71	40	1.78	1.60
	体育科	120	120	204	204	120	1.70	1.36
	演劇科	40	40	45	45	40	1.13	1.00
	理数科	440	440	679	675	428	1.58	1.54
	国際科	400	400	454	450	384	1.17	1.20
	環境防災科	40	40	45	45	40	1.13	1.25
専門学科 小計	6,440	3,980	4,728	4,714	3,658	1.29	1.31	
総合学科		3,200	1,600	2,005	2,001	1,542	1.30	1.30
普通科	コース計	840	840	1,034	1,032	787	1.31	1.18
	普通科単位制	2,200	1,100	1,721	1,717	1,100	1.56	1.60
	連携型入学者選抜	80	60	48	48	43	1.12	1.05
推薦計		12,760	7,580	9,536	9,512	7,130	1.33	1.31

※倍率は、受検者数÷合格者数である。

専門学科での大きな変動は、体育科の倍率が0.34ポイント上昇し、家庭科の倍率が0.3ポイント低下したことである。また推薦入学全体の受検倍率は昨年度と比較して0.02ポイント上昇している。

⑤定員に満たなかった学校等

区分	令和5年度			令和4年度			増減			
	学校数	学科等数	人数	学校数	学科等数	人数	学校数	学科等数	人数	
普通科	単位制	0	0	0	0	0	±0	±0	±0	
	コース	国際文化系	1	1	-5	2	2	-1	-1	+7
		自然科学系	7	7	-44	6	6	+1	+1	-19
		総合人間系	1	1	-4	1	1	±0	±0	+7
		健康福祉系	0	0	0	0	0	±0	±0	±0
連携型中高一貫	1	1	-17	1	1	±0	±0	+3		
専門学科	28	47	-322	27	40	-266	+1	+7	-56	
総合学科	2	2	-58	1	1	-39	+1	+1	-19	
合計	40	59	-450	38	51	-373	+2	+8	-77	

推薦入学全体として、定員に満たなかった学校数は2校、定員未充足数は77名増加している。

(2) 特色選抜

- ①実施日 2月15日実施
- ②実施校 58校
- ③合格者数等

区分	令和5年度	令和4年度	増減
定員	1,654	1,648	+6
受検者数	1,981	1,910	+71
合格者数	1,501	1,510	-9
倍率	1.32	1.26	+0.06

※倍率は、受検者数÷合格者数である。

④定員に満たなかった学校等

区分	令和5年度	令和4年度	増減
学校・類型数	25校25類型	18校18類型	7校7類型の増加
人数	-153	-138	15人の増加

3 学力検査等の実施状況

(1) 全日制

- ①実施日 3月10日（総合学科の実技検査は11日）
- ②実施校 137校（うち市立校14校）
- ③合格者数等

区分	令和5年度	令和4年度	増減
定員	21,903	21,815	+88
受検者数	22,567	22,640	-73
合格者数	20,947	20,970	-23
倍率	1.08	1.08	±0
充足率	95.6	96.1	-0.5

※倍率は、受検者数÷合格者数である。充足率は、(合格者数÷定員)×100である。

④学科別の状況

区分	定員	志願者数	受検者数	合格者数	倍率			充足率		
					R5	R4	増減	R5	R4	増減
普通科	17,556	18,190	18,124	17,008	1.07	1.07	±0	96.9	97.1	-0.2
農業科	527	458	451	425	1.06	1.09	-0.03	80.6	83.7	-3.1
工業科	1,335	1,203	1,195	1,140	1.05	1.08	-0.03	85.4	87.9	-2.5
商業科	704	821	818	669	1.22	1.16	+0.06	95.0	98.4	-3.4
家庭科	103	94	94	85	1.11	1.07	+0.04	82.5	95.1	-12.6
水産科	20	12	12	12	1.00	1.00	±0	60.0	75.0	-15.0
総合学科	1,658	1,885	1,873	1,608	1.16	1.11	+0.05	97.0	95.7	+1.3
計	21,903	22,663	22,567	20,947	1.08	1.08	±0	95.6	96.1	-0.5

※倍率は、受検者数÷合格者数である。充足率は、(合格者数÷定員)×100である。

昨年度と比較し、全体の倍率は昨年度と同じであったが、充足率は0.5ポイント低下した。

⑤定員に満たなかった学校等

区分		令和5年度	令和4年度	増減
学校・学科数		58校 93学科	50校 78学科	8校 15学科の増加
内	普通科	33校	29校	4校の増加
	専門学科	25校 56学科	22校 46学科	3校 10学科の増加
訳	総合学科	4校	3校	1校の増加
人数		-956	-845	111人の増加

昨年度と比較し、定員に満たなかった学校が、8校 15学科増加した。

⑥複数志願選抜の状況

区分	定員	志願者数	受検者数	合格者数	左の内訳		倍率		充足率	
					第1志望	第2志望	R5	R4	R5	R4
第1学区	4,820	5,257	5,234	4,733	4,338(91.7%)	395(8.3%)	1.11	1.12	98.2	99.6
第2学区	6,400	6,811	6,786	6,313	5,345(84.7%)	968(15.3%)	1.07	1.08	98.6	98.0
第3学区	4,144	4,350	4,332	4,071	3,728(91.6%)	343(8.4%)	1.06	1.06	98.2	98.2
第4学区	2,988	2,962	2,952	2,811	2,552(90.8%)	259(9.2%)	1.05	1.04	94.1	95.2
第5学区	825	656	654	651	633(97.2%)	18(2.8%)	1.00	1.00	78.9	73.9
県全体	19,177	20,036	19,958	18,579	16,596(89.3%)	1,983(10.7%)	1.07	1.08	96.9	97.0

※倍率は、受検者数÷合格者数である。充足率は、(合格者数÷定員)×100である。

県全体の第1志望校合格者の割合は89.3%、第2志望校合格者の割合は10.7%となっている。

【参考】 全日制の入学者選抜実施結果

実施方法	定員	受検者数	合格者数	R5充足率	R4充足率
2月 推薦入学・特色選抜	9,234	11,493	8,631	93.5	94.5
3月 学力検査	21,903	22,567	20,947	95.6	96.1
全体	31,137	34,060	29,578	95.0	96.8

※2月推薦入学・特色選抜で定員の100%を募集しない学校では、定員に満たなかった人数を、3月学力検査の定員に加えているため、定員の合計は一致しない。充足率は、(合格者数÷定員)×100である。

(2) 定時制

①実施日 3月10日、再募集3月27日

②実施校数 学力検査 19校 21学科、再募集 19校 20学科

③合格者数等

区分		定員	受検者数	合格者数	倍率	充足率
令和5年度	学力検査	1,560	804	754	1.07	48.3
	再募集	806	110	110	1.00	13.6
	計	1,560	914	864	1.06	55.4
令和4年度	学力検査	1,560	701	699	1.00	44.8
	再募集	861	84	84	1.00	9.8
	計	1,560	785	783	1.00	50.2
増減	学力検査	±0	+103	+55	+0.07	+3.5
	再募集	-55	+26	+26	±0	+3.8
	計	±0	+129	+81	+0.06	+5.2

※倍率は、受検者数÷合格者数である。充足率は、(合格者数÷定員)×100である。

④定員を満了した学校数・学科数

一 次	1校	1学科	(令和4年度 なし)
再募集	なし		(令和4年度 なし)
合 計	1校	1学科	(令和4年度 なし)

⑤満20歳以上特例合格者

一 次	9校	10学科	17名	(令和4年度 9校	9学科	17名)
再募集	2校	2学科	2名	(令和4年度 3校	3学科	3名)
合 計	9校	10学科	19名	(令和4年度 10校	10学科	20名)

年齢	20～30	31～40	41～50	51～60	61～70	71～	計
一 次	10	2	4	0	1	0	17
再募集	1	1	0	0	0	0	2
合 計	11	3	4	0	1	0	19

4 多部制試験（Ⅰ期試験、Ⅱ期試験A、Ⅱ期試験B）の実施状況

(1) Ⅰ期試験、Ⅱ期試験A、Ⅱ期試験Bの合計志願者数等

高校	学科	募集定員		志願者数	受検者数	合格者数	R5 充足率	R4 充足率
		定員	I・IIA・ IIB定員					
西宮香風	普通1部	100	95	123	118	82	86.3	90.8
	普通2部	100	95	173	167	87	91.6	92.1
	普通3部	80	76	73	70	67	88.2	53.5
阪神昆陽	普通1部	100	95	72	71	70	73.7	85.5
	普通2部	100	95	100	100	76	80.0	84.2
	普通3部	80	76	40	38	38	50.0	36.0
西 脇 北	普通1部	40	38	44	44	32	84.2	63.2
	普通2部	40	38	30	30	30	78.9	71.1
	普通3部	40	38	8	8	8	21.1	15.8
飾磨工業	基礎工学1部	80	76	68	68	59	77.6	76.3
	基礎工学2部	40	38	20	20	20	52.6	73.7
	基礎工学3部	120	114	49	48	48	42.1	47.4
多部制4校 合計		920	874	800	782	617	70.6	64.9

※I・IIA・IIB定員は、Ⅰ期試験、Ⅱ期試験A、Ⅱ期試験Bの定員合計（定員の95%）である。定員の5%は、令和5年8月実施のⅢ期試験で募集する。

志願者数、受検者数、合格者数は、Ⅰ期試験、Ⅱ期試験A、Ⅱ期試験Bの人数をそれぞれ合計したものである。

充足率は、 $(\text{合格者数} \div (\text{I} \cdot \text{IIA} \cdot \text{IIB定員})) \times 100$ である。

(2) I期試験 (2月15日)

①実施校数等 4校 4学科

②合格者数等

高校	学科	募集定員			志願者数	受検者数	合格者数	R5 倍率	R4 倍率
		定員	I期 (%)	I期 定員					
西宮香風	普通1部	100	60	60	95	92	60	1.53	2.25
	普通2部	100	60	60	134	130	60	2.17	1.81
	普通3部	80	70	56	39	39	39	1.00	1.00
阪神昆陽	普通1部	100	60	60	61	61	60	1.02	1.69
	普通2部	100	60	60	84	84	60	1.40	1.25
	普通3部	80	70	56	25	23	23	1.00	1.00
西脇北	普通1部	40	60	24	36	36	24	1.50	1.00
	普通2部	40	60	24	24	24	24	1.00	1.08
	普通3部	40	70	28	6	6	6	1.00	1.00
飾磨工業	基礎工学1部	80	60	48	57	57	48	1.19	1.15
	基礎工学2部	40	60	24	18	18	18	1.00	1.29
	基礎工学3部	120	70	84	42	42	42	1.00	1.00
多部制4校 合計		920		584	621	612	464	1.32	1.39

※ 倍率は、(受検者数÷合格者数)である。

(3) II期試験A (3月10日)

①実施校数等 4校 4学科

②合格者数等

	学科	募集定員		志願者数	受検者数	合格者数	R5 倍率	R4 倍率
		定員	II期A 定員					
西宮香風	普通1部	100	20	26	24	20	1.20	2.19
	普通2部	100	20	32	30	20	1.50	1.44
	普通3部	80	25	31	28	25	1.12	1.00
阪神昆陽	普通1部	100	20	11	10	10	1.00	1.13
	普通2部	100	20	14	14	14	1.00	1.00
	普通3部	80	41	15	15	15	1.00	1.00
西脇北	普通1部	40	8	8	8	8	1.00	1.00
	普通2部	40	8	6	6	6	1.00	1.00
	普通3部	40	26	2	2	2	1.00	—
飾磨工業	基礎工学1部	80	16	11	11	11	1.00	1.00
	基礎工学2部	40	14	2	2	2	1.00	1.00
	基礎工学3部	120	54	3	2	2	1.00	1.00
合計		920	272	161	152	135	1.13	1.21

※ II期A定員は、I期試験の不足者数も含んでいる。

※ 倍率は、(受検者数÷合格者数)である。

5 通信制の実施状況

①実施校数等 2校 (1次募集 3月5日・6日 再募集 3月24日)

②合格者数等

	募集 定員		令和5年度			令和4年度		
			志願者数	受検者数	合格者数	志願者数	受検者数	合格者数
青雲	約400	1次募集	223	221	221	204	201	201
		再募集	25	25	25	22	22	22
網干	約200	1次募集	144	143	143	124	123	123
		再募集	4	4	4	6	6	6
合計	約600		396	393	393	356	352	352

6 学力検査（5教科）に関する実施結果

(1) 学力検査の概要

- ・「国語」「社会」「数学」「理科」「英語（聞き取りテストを含む）」の5教科で実施する。
- ・配点は、各教科100点とし、総配点を500点とする。
- ・検査時間は各教科50分とする。ただし、「英語」は聞き取りテストを含めて50分とする。
- ・中学校学習指導要領に示されている5教科の目標に則し、内容の基本的事項について出題し、知識・技能及びこれらを活用する思考力、判断力等基礎的な学力についての検査とする。

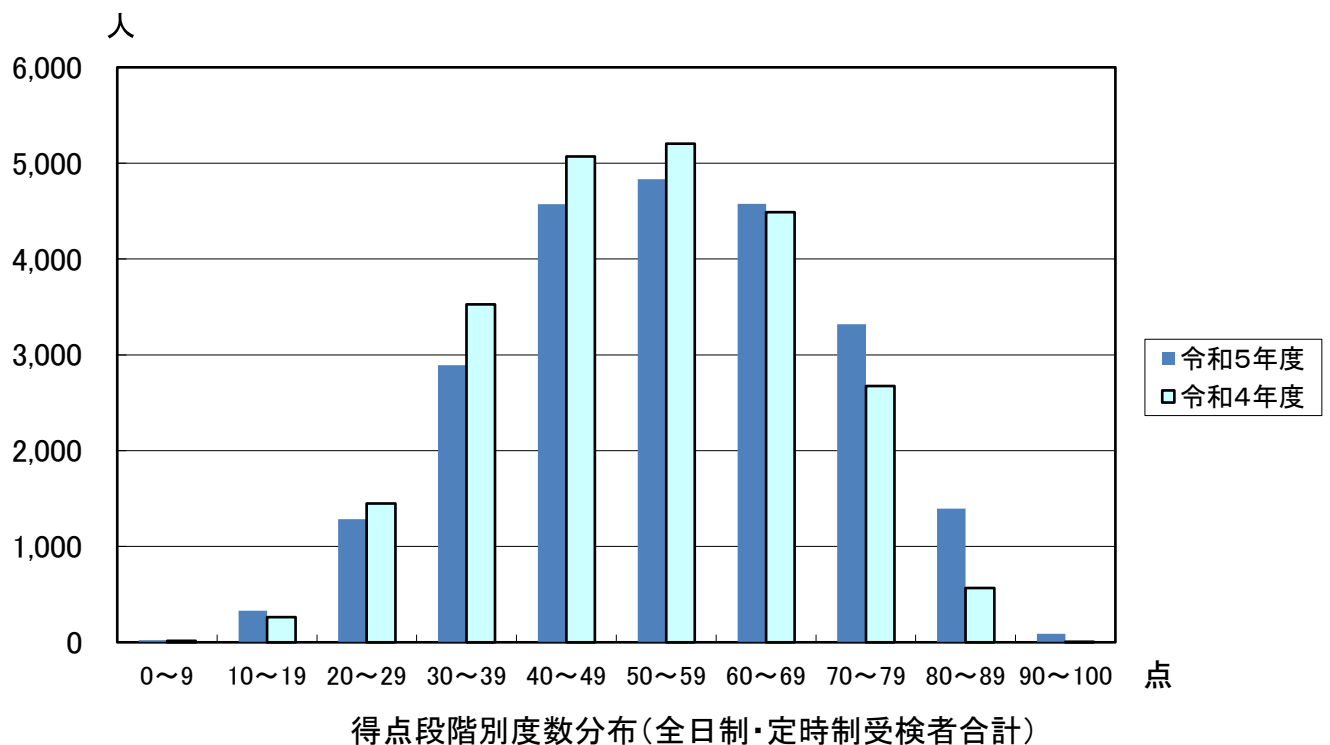
(2) 平均点（全日制・定時制受検者）

	全体	国語	社会	数学	理科	英語
令和5年度	54.9	55.4	57.7	57.3	48.9	55.3
令和4年度	52.3	56.3	56.3	51.8	41.4	55.6

(注) 点数は500点満点を100点満点に換算し、少数第2位を四捨五入している。

<参考>

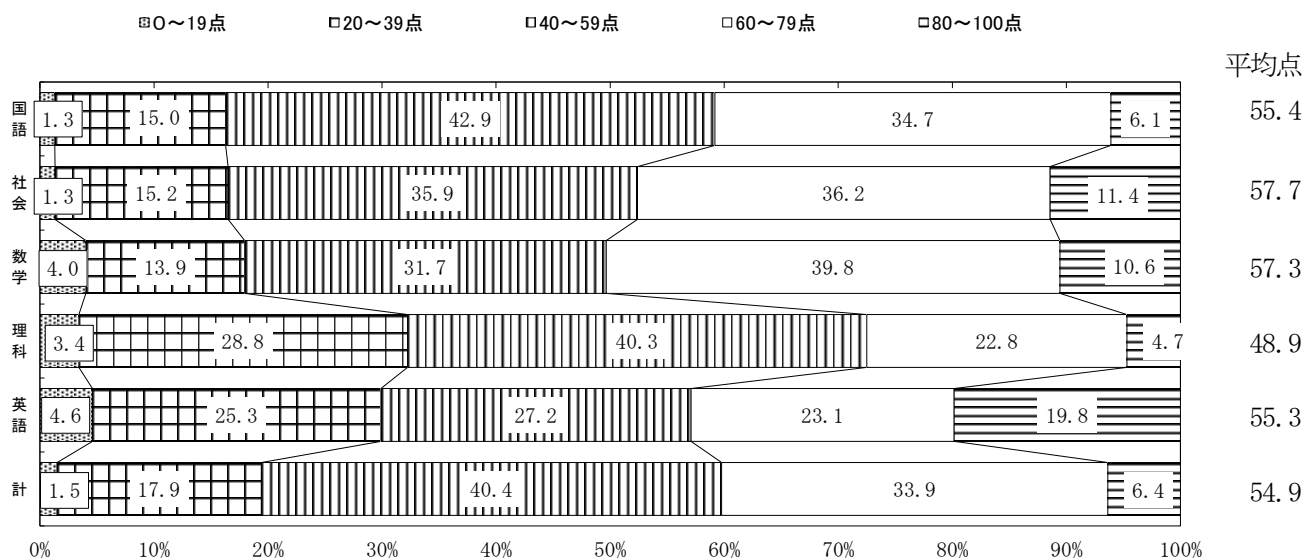
◆ 学力検査の得点段階別度数分布（全日制・定時制受検者）



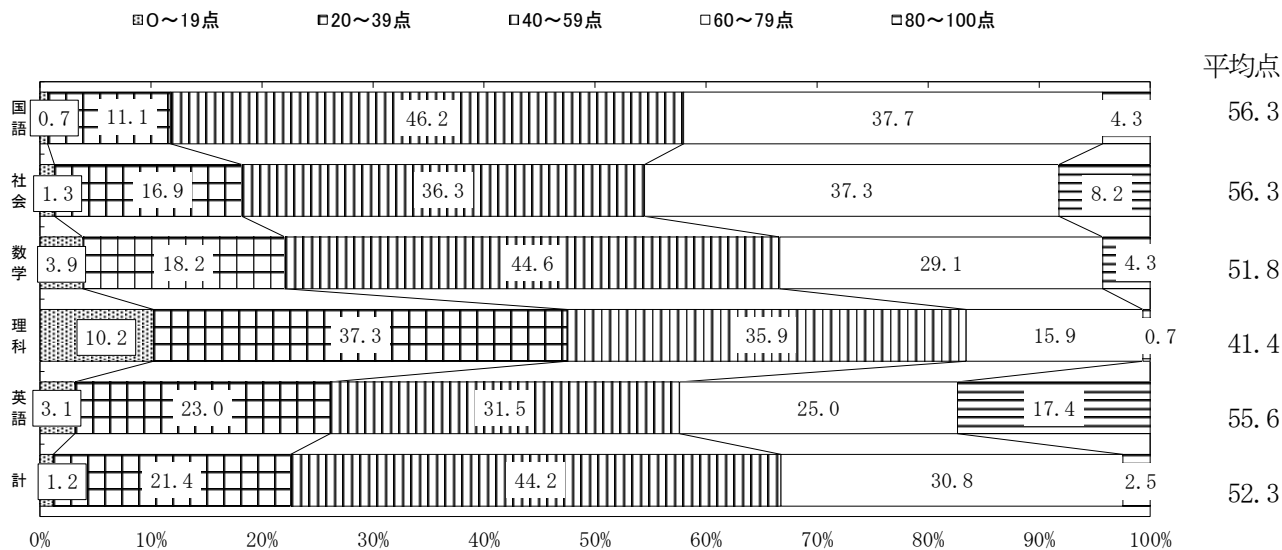
- ・新学習指導要領の実施に伴い、思考力・判断力等をみる問題を出題している。
- ・全体の平均点は昨年度より2.6点上昇し、54.9点となった。

◆ 教科別度数分布（全日制・定時制受検者）

（令和5年度）



（令和4年度）



・新学習指導要領を踏まえ、知識・技能及びこれらを活用する思考力、判断力等基礎的な学力を問う問題づくりを進めている。
 ・入学者選抜の実施結果も踏まえ、高等学校においても主体的・対話的で深い学びを通して、生徒の学力向上に努めていく。

[参考]

1 入学者選抜募集定員

- (1) 全日制の課程 30,680人 (前年度どおり)
767学級 (前年度どおり)
- (2) 定時制の課程 1,560人 (前年度どおり)
39学級 (前年度どおり)
- (3) 多部制の学校 920人 (前年度どおり)
23学級 (前年度どおり)
- (4) 通信制の課程 約600人 (前年度どおり)
[参考] 国・公立中学校卒業見込者数 44,121人 (令和4年3月卒業者比+80人)

2 選抜方法等の概要

(1) 全日制

学 科 等		推薦入学等 (2月15日実施)		学力検査 (3月10日実施)	
普 通 科	特色選抜を実施する普通科 (特色類型)	20% 以内 40人	調査書、面接、[実技検査] [小論文 (作文)] ※家島高校、村岡高校、 生野高校は50%	80%以上	調査書、学力検査、[面接]
	推 薦 入 学 実 施	50%	調査書、推薦書、面接、 適性検査 [小論文 (作文)]	50%	調査書、学力検査、[面接]
	単位制による課程	75% 継続	調査書、推薦書、面接、 適性検査	25% 継続	調査書、学力検査、[面接]
	連携型中高一貫教育 (県立千種・県立氷上西)	100% 40人	調査書、推薦書、面接、 [適性検査]、[実技検査] [小論文 (作文)]	0%	
	国際文化系コース				
	自然科学系コース				
	総合人間系コース				
健康福祉系コース					
上記以外の普通科	0%		100%	調査書、学力検査、[面接]	
専 門 学 科	理数に関する各学科、体育に関する 学科、音楽に関する学科、美術に関 する学科、国際に関する各学科、演 劇に関する学科、環境防災に関する 学科	100%	調査書、推薦書、面接、 [適性検査]、[実技検査] [小論文 (作文)]	0%	
	工業に関する学科 (電子機械科) 商 業に関する各学科 (情報科学科、情報 科、会計科、国際会計科)、看護に関 する学科、福祉に関する学科	100%	調査書、推薦書、面接、 [適性検査] [小論文 (作文)]	0%	
	その他の専門学科 (上記以外の職業 学科)	50%	調査書、推薦書、面接、 小論文 (作文)	50%	調査書、学力検査、[面接]
総 合 学 科	50%	調査書、推薦書、面接 小論文 (作文)	50%	調査書、学力検査、[面接] 実技検査※	

※ [] は学校判断で実施可能

※ 総合学科の実技検査は、希望により学力検査の1教科に代替できる。

(2) 単位制による課程(多部制) (県立西宮香風、県立阪神昆陽、県立西脇北、県立飾磨工業)

学 科 等	I 期試験(2月15日実施) (志願者数等の状況に応じて16・17日も)		II 期試験 (3月10日実施)			
			A		B	
普通科 (西宮香風・阪神昆陽・西脇北) 基礎工学科 (飾磨工業)	1・2 部 60%	調査書、作文、面接	1・2 部 20%	調査書、 学力検査、 面接	各部 15%	面接等 単位修得証明書、又は 単位修得見込み証明書
	3 部 70%		3 部 10%			

(3) 定時制

学 科 等		学力検査 (3月10日実施)・再募集 (3月27日実施)	
金 科	一般の受検生	満20歳以上特例入試以外の者	調査書、学力検査、[面接]
	満20歳以上特例入試	希望する満20歳以上の受検者	面接、作文

(4) 通信制 (県立青雲、県立網干)

学 科 等	一次募集 (3月5・6日実施)・再募集 (3月24日実施)
全 学 科	調査書、面接

3 推薦入学の特別選抜

- (1) 実施日 令和5年3月10日
 (2) 実施校等 3校 3名

4 新型コロナウイルス感染症及びインフルエンザにかかわる追検査

- (1) 実施日 令和5年3月27日
 (2) 実施校等 12校 16名