

不潔な手でマスクを触る

手洗い・消毒を
してからマスクを
触りましょう



表と裏が逆、 顔との間に 隙間がある

間違えるとマスクが
フィットしません



鼻からあごの先まで しっかりと 覆っていない

鼻からも飛沫が出る
可能性があります



ノーズピースが鼻に フィットしていない

すきまからウイルスが
入りやすくなります



こんな使い方していませんか?!

マスクの

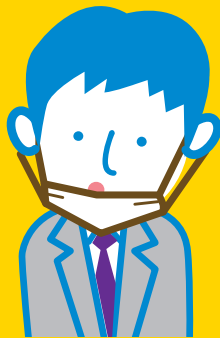
NG集

間違った使い方は、
マスクの無駄遣い。
感染も予防できません。



あごの下に マスクをかける

あごの下についたウイルス
がマスクの内側に付きます



マスクの表面を触る

マスクについた
ウイルスが指を
汚染します



外したマスクを直接、 机などにおく

机などにいるウイルスが
マスクに付着します



マスクをむき出しのまま ゴミ箱に捨てる

そのまま捨てる则ち他の人の
手に触れたり、マスクに付いた
ウイルスが飛散します

